



Bellisba
le bien-être comme inspiration

Chalets

Pavillons

Catalogue

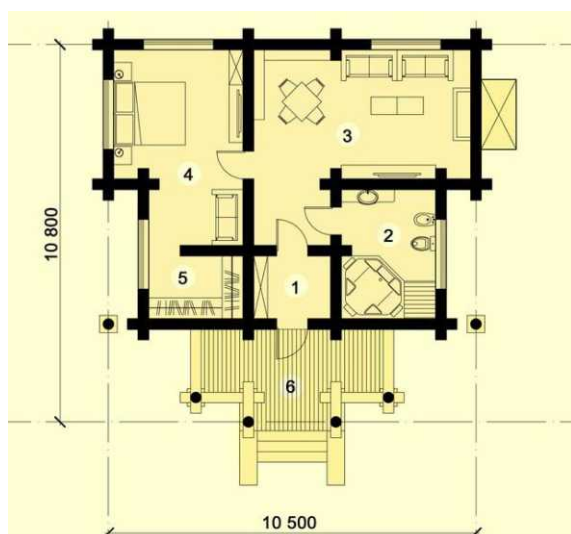
maisons en bois
conçues sur mesure
pour votre bien-être



Les chalets de nos partenaires



Plan des pièces du RDC



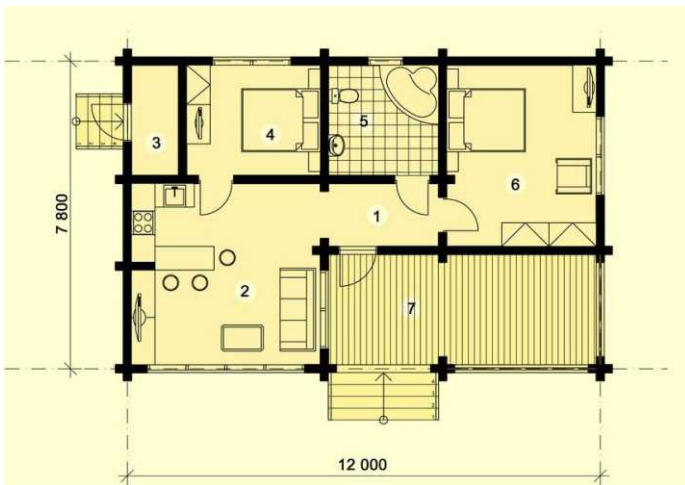
RDC

1	Entrée.....	4,00
2	WC - Toilettes.....	10,00
3	Salon-Séjour.....	27,00
4	Chambre.....	19,00
5	Rangement.....	5,00
6	Terrasse.....	11,00



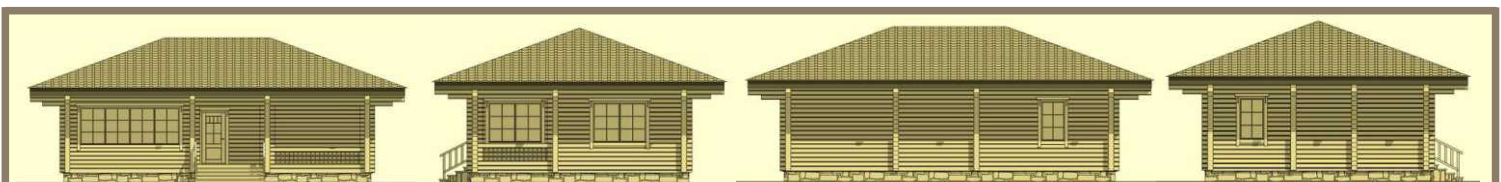
2 chambres

Plan des pièces du RDC



RDC

1	Entrée.....	4,50
2	Cuisine-Salle à manger.....	22,10
3	Local technique.....	3,30
4	Chambre.....	9,50
5	Salle de bains.....	7,80
6	Chambre.....	17,50
7	Terrasse.....	19,00





3 chambres

Plan des pièces du RDC



RDC

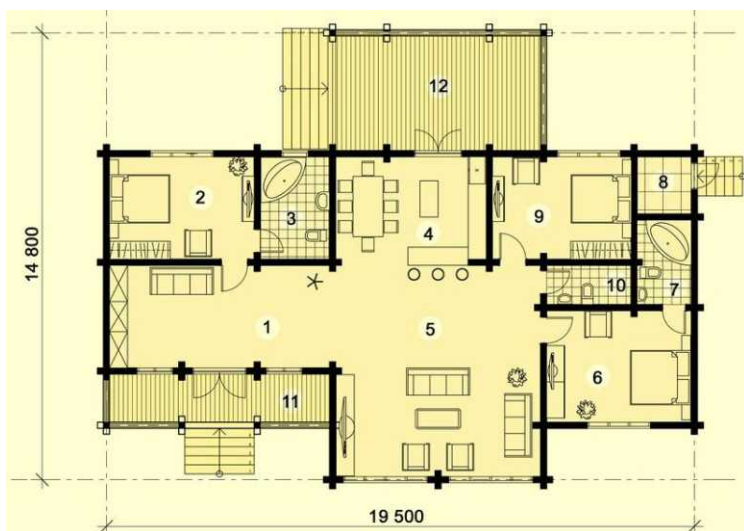
1	Entrée.....	6,20
2	Hall.....	6,20
3	Salon-Séjour.....	36,50
4	Cuisine-Salle à manger..	12,80
5	WC - Toilettes.....	6,00
6	Chambre.....	21,40
7	Salle de bains.....	7,90
8	Chambre.....	20,50
9	Local technique.....	4,80
10	Chambre.....	17,40
11	Terrasse.....	43,00





3 chambres

Plan des pièces du RDC



RDC

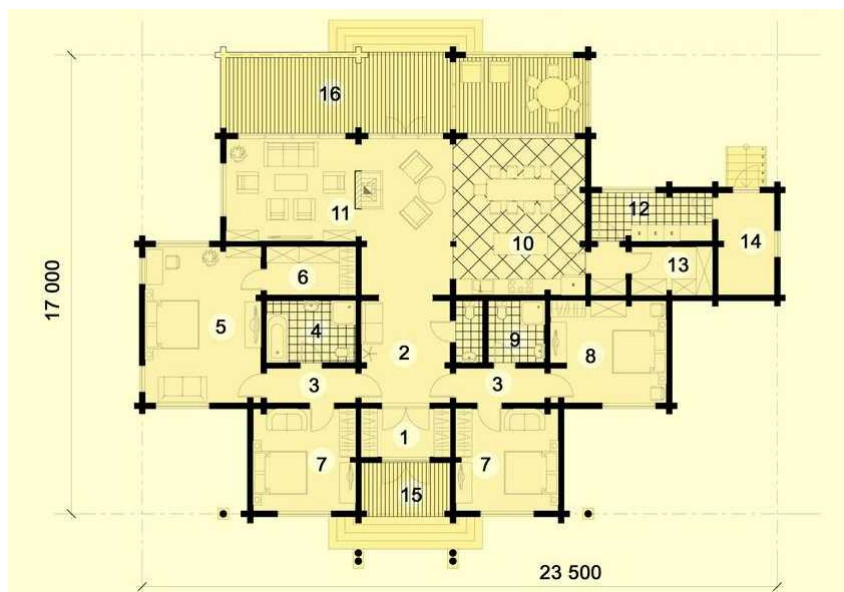
1 Hall.....	24,80
2 Chambre.....	16,30
3 Salle de bains.....	7,50
4 Cuisine-Salle à manger...	17,00
5 Salon-Séjour.....	47,60
6 Chambre.....	17,80
7 Salle de bains.....	5,00
8 Local technique.....	3,40
9 Chambre.....	15,60
10 WC - Toilettes.....	3,60
11 Seuil.....	12,10
12 Terrasse.....	27,80





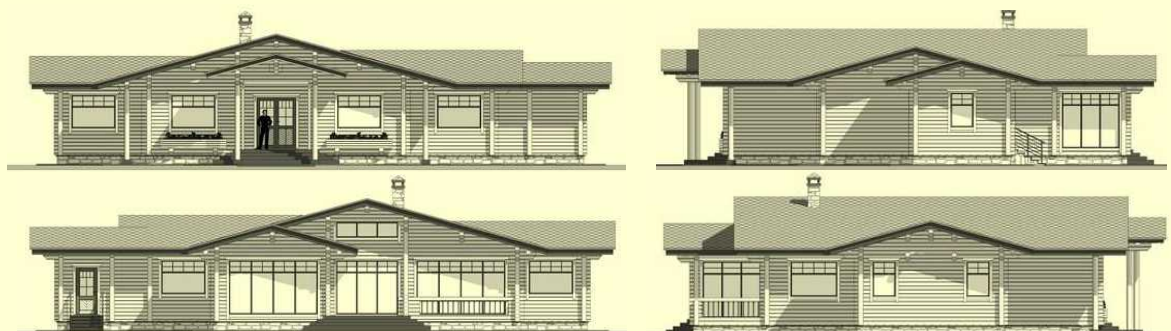
4 chambres

Plan des pièces du RDC



RDC

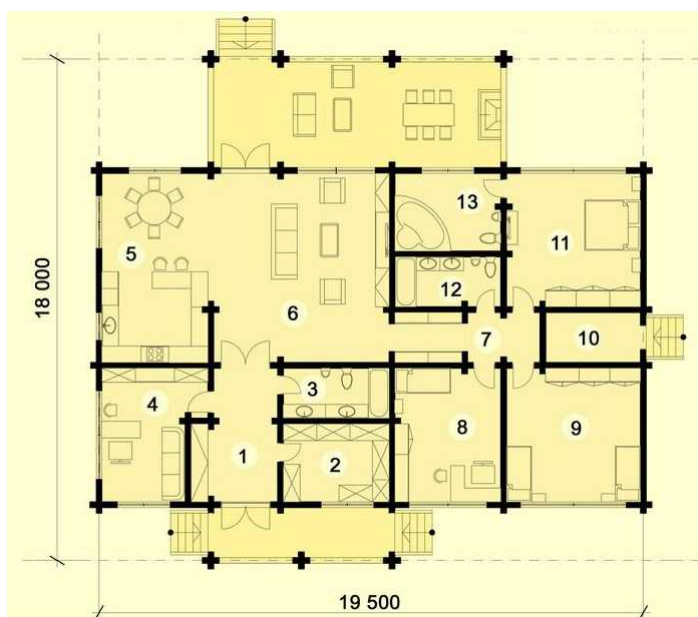
- 1 Entrée.....5,90
- 2 Hall.....19,80
- 3 Couloirs (2).....4,30
- 4 Salle de bains.....7,60
- 5 Chambre.....25,00
- 6 Rangement.....5,90
- 7 Chambre (2).....14,40
- 8 Chambre.....16,30
- 9 WC - Toilettes.....4,80
- 10 Cuisine-Salle à manger...28,00
- 11 Salon-Séjour.....32,20
- 12 Buanderie.....8,10
- 12 Cellier.....5,40
- 13 Local technique.....8,00
- 15 Seuil.....6,60
- 16 Terrasse.....39,00





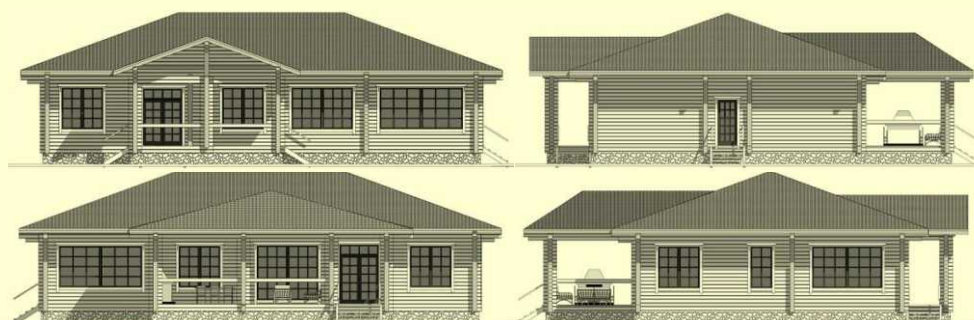
4 chambres

Plan des pièces du RDC



RDC

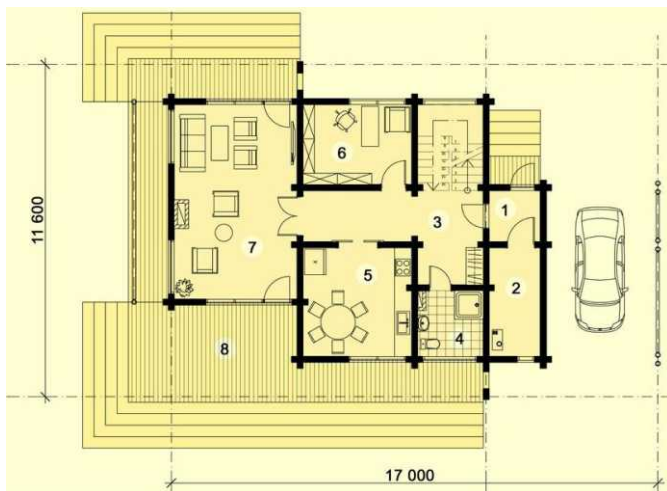
1	Entrée.....	12,70
2	Dressing.....	10,60
3	WC - Toilets.....	6,80
4	Bureau.....	15,80
5	Cuisine-Salle à manger...	26,20
6	Salon-Séjour.....	45,30
7	Couloir.....	9,20
8	Chambre.....	18,20
9	Chambre.....	23,00
10	Local technique.....	6,10
11	Suite parentale.....	23,00
12	Salle de bains.....	6,80
13	Salle de bains.....	10,60
14	Terrasse.....	39,90
15	Seuil.....	11,30





3 chambres

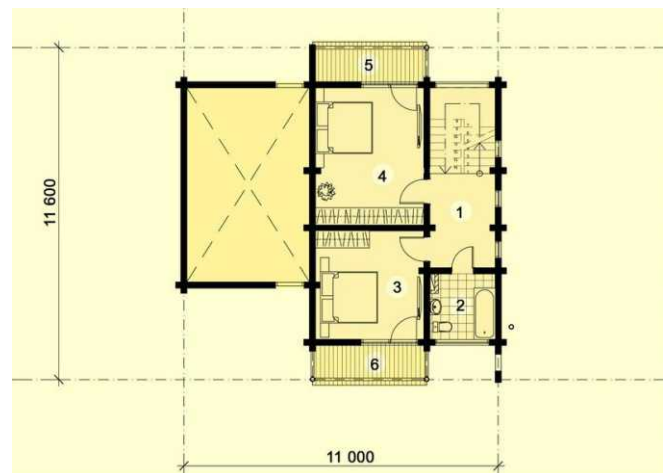
Plan des pièces du RDC



RDC

1	Entrée.....	3,20
2	Local technique.....	6,80
3	Hall.....	14,70
4	WC - Toilettes.....	5,30
5	Cuisine-Salle à manger.....	14,40
6	Bureau.....	10,60
7	Salon-Séjour.....	29,20
8	Terrasse.....	48,00

Plan des pièces de l'étage



1er étage

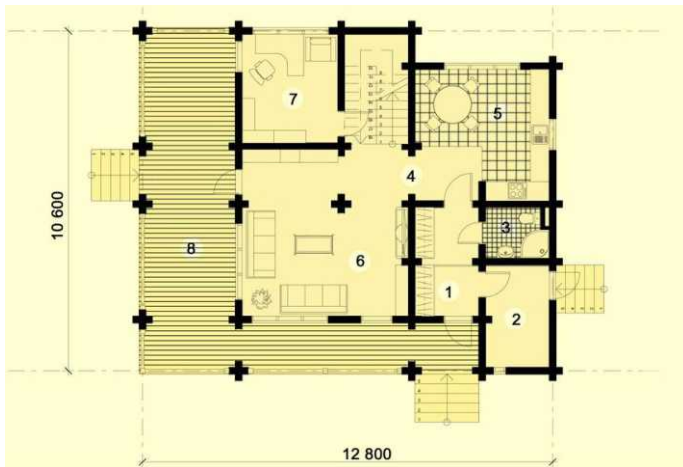
1	Palier.....	7,60
2	Salle de bains.....	5,30
3	Chambre.....	14,30
4	Chambre.....	18,20
5	Balcon.....	5,00
6	Balcon.....	5,00





4 chambres

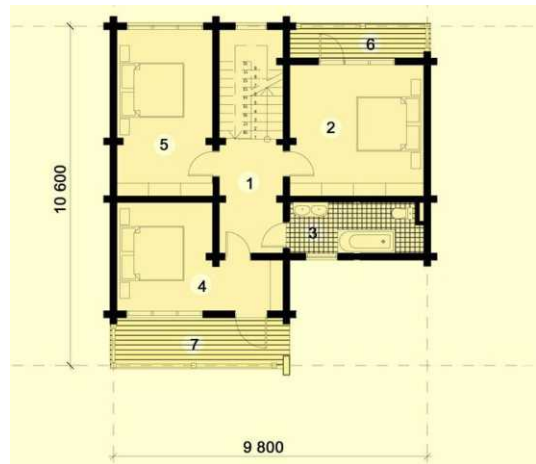
Plan des pièces du RDC



RDC

1	Entrée.....	6,80
2	Local technique.....	6,40
3	WC - Toilettes.....	3,20
4	Hall.....	6,70
5	Cuisine-Salle à manger.....	13,20
6	Salon-Séjour.....	23,00
7	Bureau.....	10,20
8	Terrasse.....	44,50

Plan des pièces de l'étage



1er étage

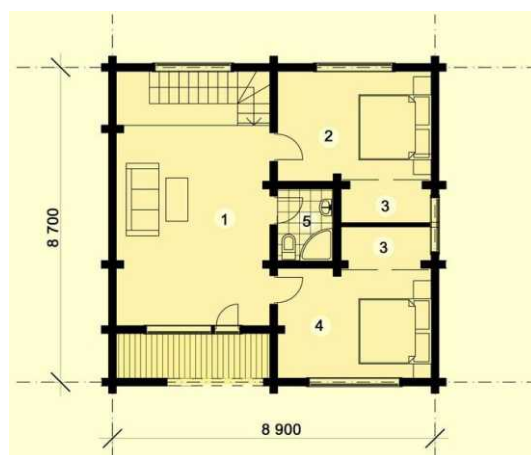
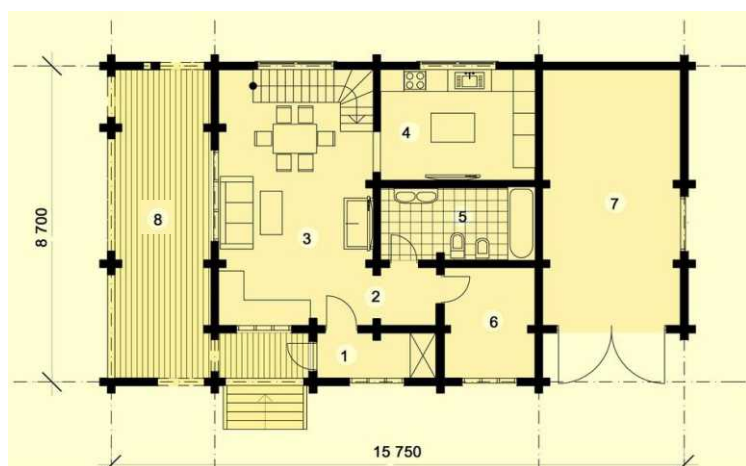
1	Palier.....	6,80
2	Chambre.....	17,20
3	Salle de bains.....	6,70
4	Chambre.....	13,70
5	Chambre.....	15,60
6	Balcon.....	4,80
7	Balcon.....	9,00





Plan des pièces du RDC

Plan des pièces de l'étage

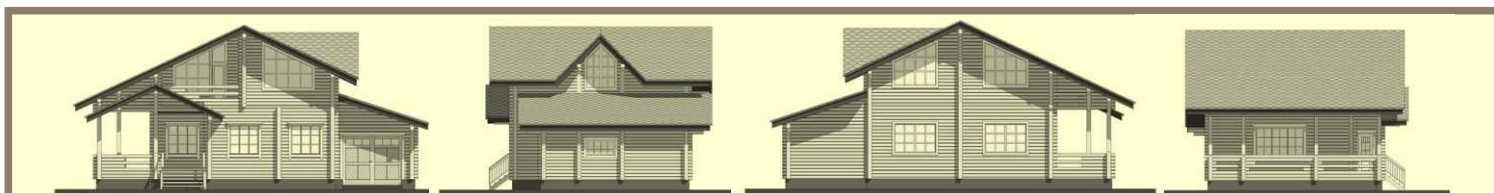


RDC

1	Entrée.....	4,30
2	Couloir.....	5,20
3	Salon-Séjour.....	27,50
4	Cuisine.....	12,90
5	Salle de bains.....	8,60
6	Local technique.....	7,70
7	Garage.....	26,80
8	Terrasse.....	26,00

1er étage

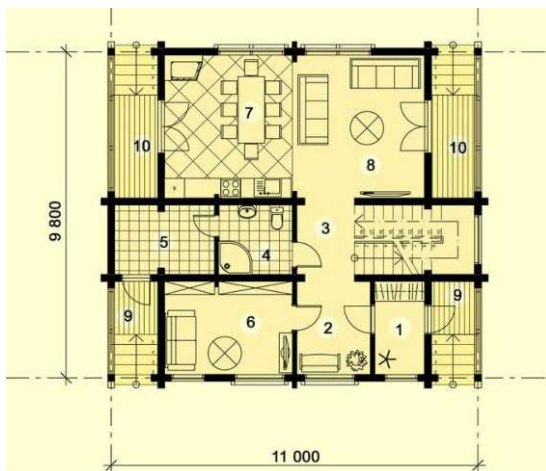
1	Hall.....	29,90
2	Chambre.....	12,90
3	Dressing (2).....	3,00
4	Chambre.....	12,90
5	Salle d'eau.....	3,10





5 chambres

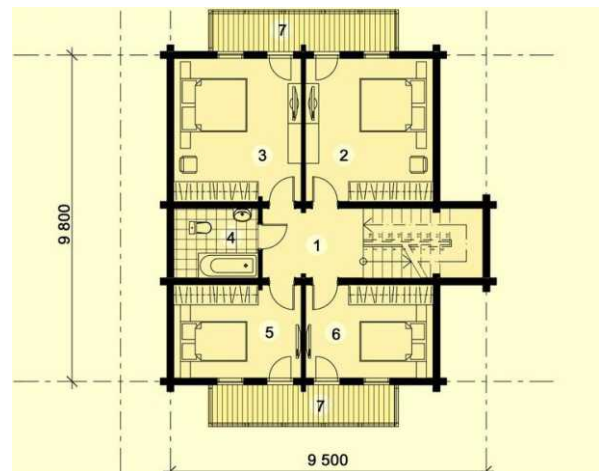
Plan des pièces du RDC



RDC

1	Entrée.....	4,20
2	Hall.....	6,20
3	Palier.....	3,60
4	WC - Toilettes.....	4,70
5	Local technique.....	6,30
6	Chambre.....	10,70
7	Cuisine-Salle à manger.....	16,50
8	Salon-Séjour.....	16,50
9	Seuils (2).....	2,10
10	Terrasses (2).....	4,00

Plan des pièces de l'étage



1er étage

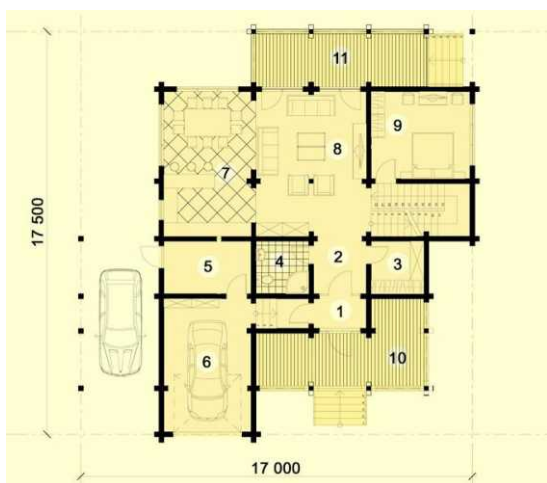
1	Palier.....	13,90
2	Chambre.....	16,50
3	Chambre.....	16,50
4	Salle de bains.....	5,30
5	Chambre.....	10,70
6	Chambre.....	10,70
7	Balcons (2).....	7,00





5 chambres

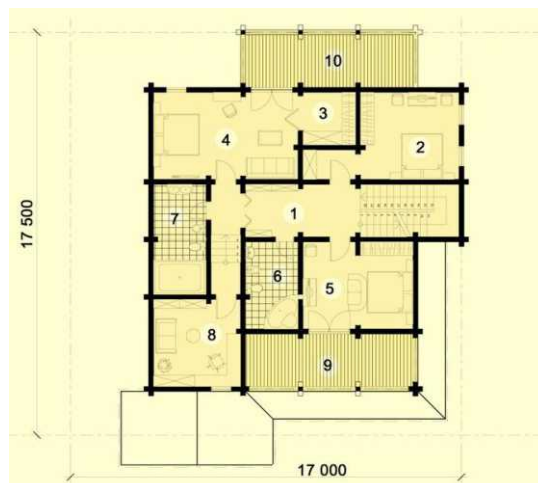
Plan des pièces du RDC



RDC

1	Entrée.....	3,00
2	Hall.....	5,70
3	Dressing.....	5,30
4	WC - Toilettes.....	5,30
5	Local technique.....	8,70
6	Garage.....	25,30
7	Cuisine-Salle à manger.....	25,20
8	Salon-Séjour.....	30,20
9	Chambre.....	16,30
10	Terrasse.....	20,20
11	Terrasse.....	17,20

Plan des pièces de l'étage



1er étage

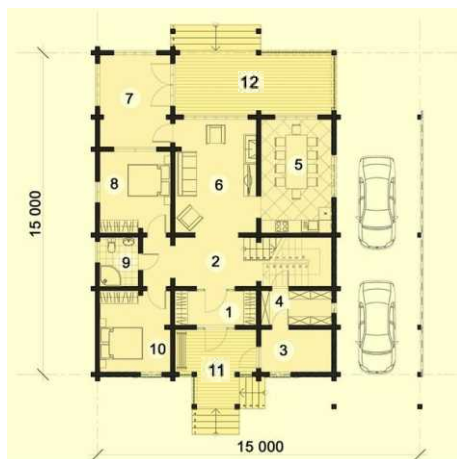
1	Paliers.....	28,00
2	Chambre.....	19,60
3	Dressing.....	5,30
4	Chambre.....	24,00
5	Chambre.....	18,20
6	Salle de bains.....	8,70
7	Salle de bains.....	11,00
8	Bureau.....	14,50
9	Balcon.....	16,80
10	Balcon.....	16,80





6 chambres

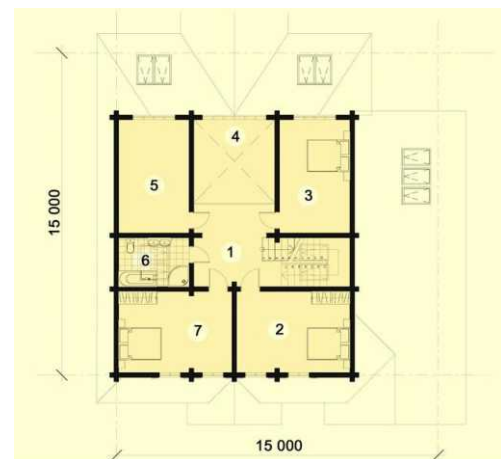
Plan des pièces du RDC



RDC

1	Entrée.....	6,00
2	Hall.....	12,10
3	Local technique.....	6,60
4	Cellier.....	5,30
5	Cuisine-Salle à manger.....	17,50
6	Salon-Séjour.....	20,90
7	Véranda.....	14,20
8	Chambre.....	12,50
9	WC - Toilettes.....	4,10
10	Chambre.....	12,50
11	Seuil.....	11,60
12	Terrasse.....	22,50

Plan des pièces de l'étage



1er étage

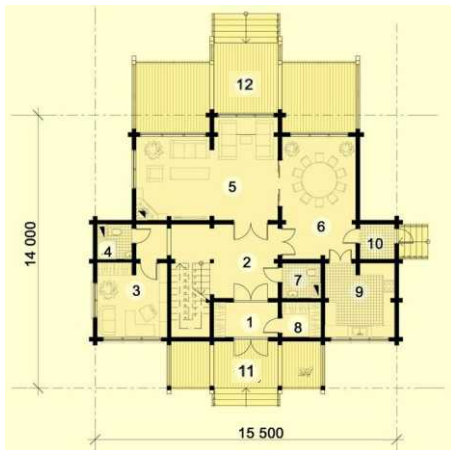
1	Paliers.....	22,80
2	Chambre.....	20,10
3	Chambre.....	17,50
4	Mezzanine.....	(14,80)
5	Chambre.....	17,50
6	Salle de bains.....	7,60
7	Chambre.....	20,10





5 chambres

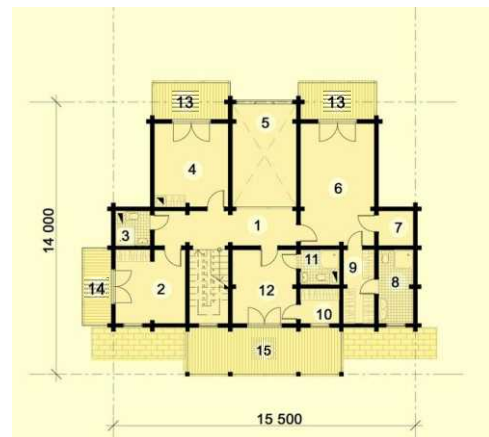
Plan des pièces du RDC



RDC

1	Entrée.....	5,90
2	Hall.....	28,10
3	Bureau.....	13,70
4	Salle de bains.....	3,60
5	Salon-Séjour.....	34,70
6	Salle à manger.....	24,00
7	WC - Toilettes.....	3,60
8	Dressing.....	3,60
9	Cuisine.....	13,70
10	Local technique.....	3,20
11	Terrasse.....	18,00
12	Terrasse.....	42,00

Plan des pièces de l'étage



1er étage

1	Paliers.....	13,20
2	Chambre.....	13,70
3	Salle de bains.....	3,20
4	Chambre.....	16,40
5	Mezzanine.....	(17,50)
6	Suite parentale.....	24,00
7	Dressing.....	3,20
8	Salle de bains.....	6,80
9	Dressing.....	6,10
10	Dressing.....	3,60
11	Salle de bains.....	3,60
12	Chambre.....	12,50
13	Balcons.....	7,00
14	Balcon.....	6,00
15	Balcon.....	20,00



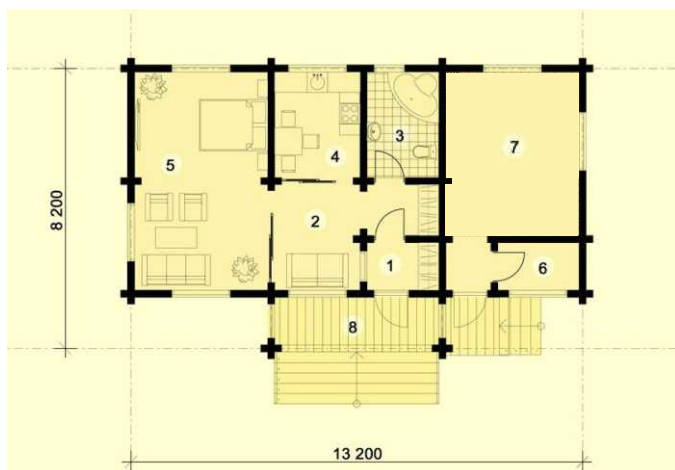


Les pavillons de nos partenaires



2 chambres

Plan des pièces du RDC



RDC

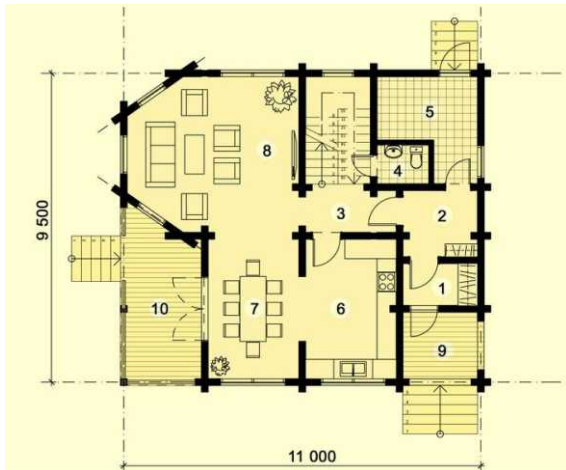
1	Entrée.....	3,00
2	Hall.....	11,20
3	Salle de bains.....	6,50
4	Cuisine.....	7,70
5	Chambre-Séjour.....	25,00
6	Rangement.....	3,30
7	Chambre.....	18,70
8	Terrasse.....	10,00





3 chambres

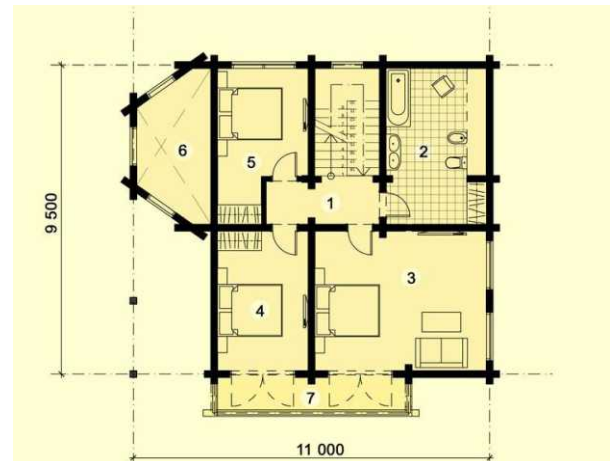
Plan des pièces du RDC



RDC

1	Entrée.....	3,00
2	Couloir.....	4,70
3	Palier.....	3,70
4	WC - Toilettes.....	2,00
5	Local technique.....	7,80
6	Cuisine.....	12,00
7	Salle à manger.....	12,00
8	Salon-Séjour.....	24,00
9	Seuil.....	4,60
10	Terrasse.....	12,50

Plan des pièces de l'étage



1er étage

1	Palier.....	4,60
2	Salle de bains.....	14,00
3	Chambre.....	22,80
4	Chambre.....	12,00
5	Chambre.....	11,50
6	Mezzanine.....	(9,00)
7	Balcon.....	5,80





3 chambres

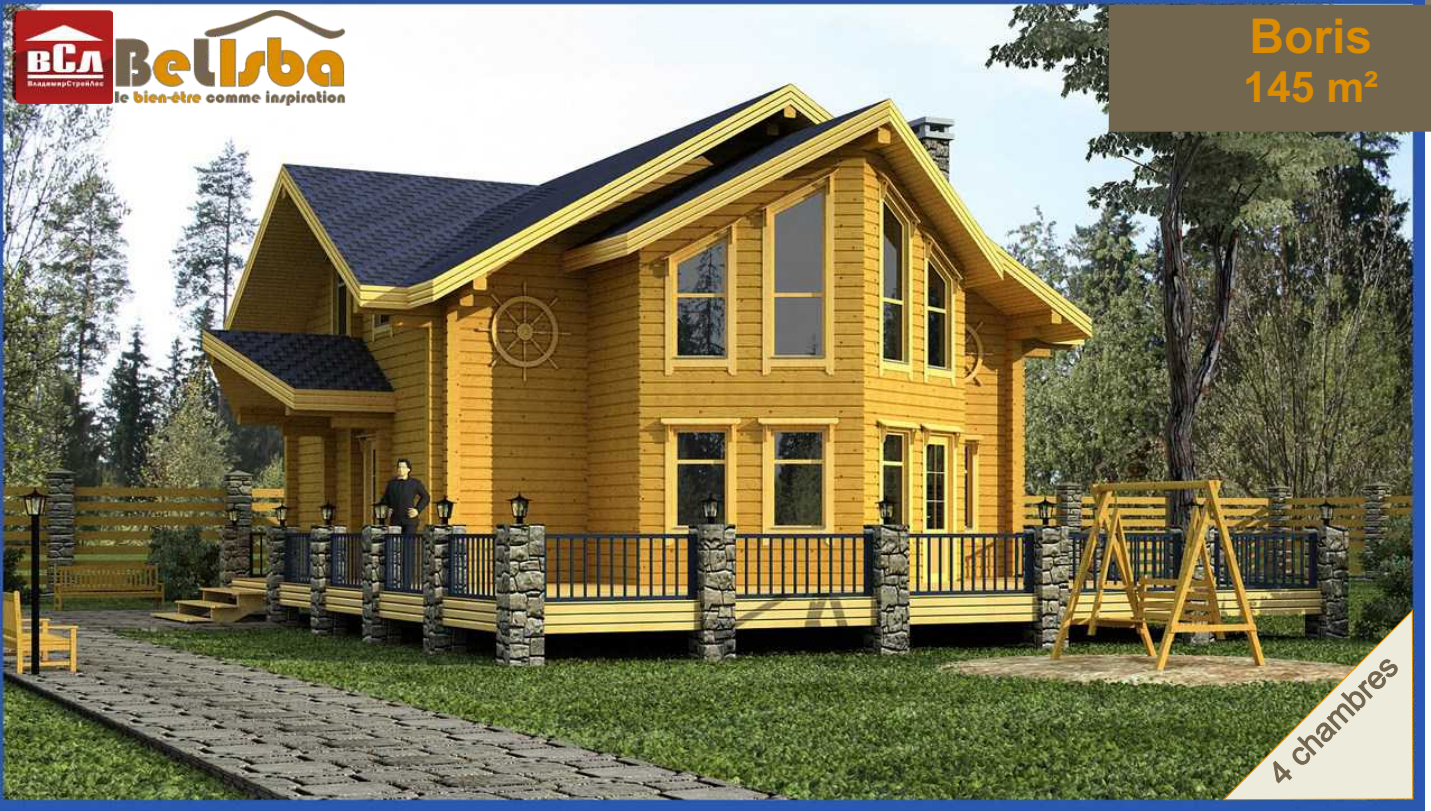
Plan des pièces du RDC



RDC

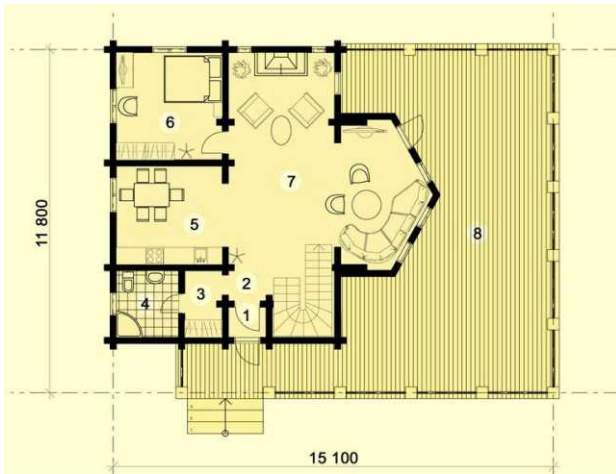
1	Entrée.....	9,70
2	Hall.....	6,60
3	Local technique.....	5,20
4	WC - Salle de bains.....	5,20
5	Cuisine-Salle à manger....	18,50
6	Salon-Séjour.....	33,60
7	Chambre.....	21,10
8	Chambre.....	15,50
9	Salle de bains.....	6,70
10	Chambre.....	18,50
11	Terrasse.....	44,40
12	Seuil.....	8,30





4 chambres

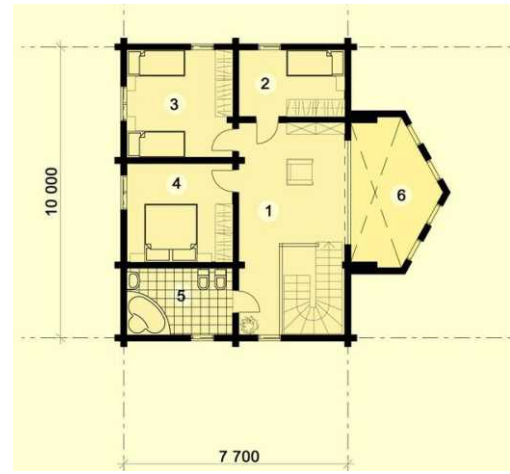
Plan des pièces du RDC



RDC

1	Entrée.....	1,40
2	Palier.....	6,40
3	Rangement.....	3,00
4	WC - Toilettes.....	5,00
5	Cuisine-Salle à manger.....	12,80
6	Chambre.....	13,50
7	Salon-Séjour.....	40,30
8	Terrasse.....	87,40

Plan des pièces de l'étage



1er étage

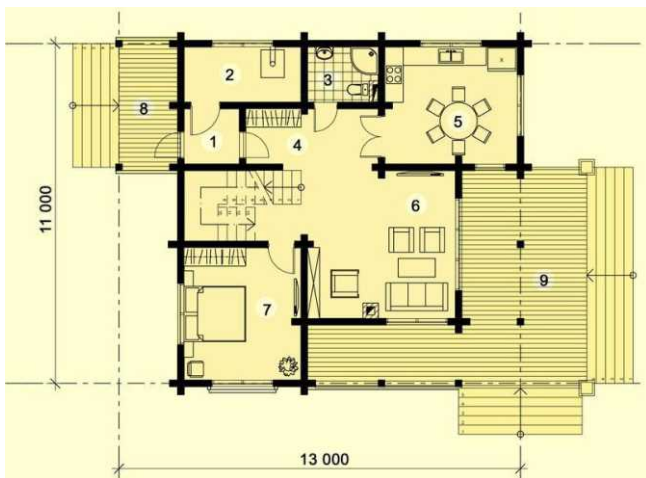
1	Hall.....	20,00
2	Chambre.....	8,40
3	Chambre.....	13,50
4	Chambre.....	12,40
5	Salle de bains.....	8,40
6	Mezzanine.....	(12,60)





4 chambres

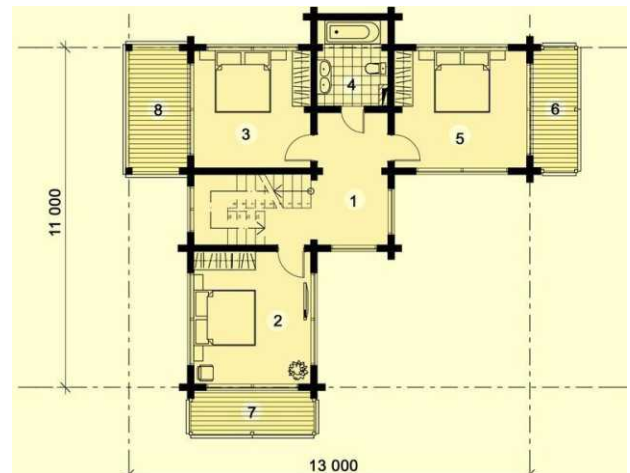
Plan des pièces du RDC



RDC

1	Entrée.....	3,20
2	Local technique.....	6,80
3	WC - Toilettes.....	4,10
4	Hall.....	8,00
5	Cuisine-Salle à manger.....	16,30
6	Salon-Séjour.....	25,00
7	Chambre.....	16,30
8	Seuil.....	8,00
9	Terrasse.....	37,00

Plan des pièces de l'étage



1er étage

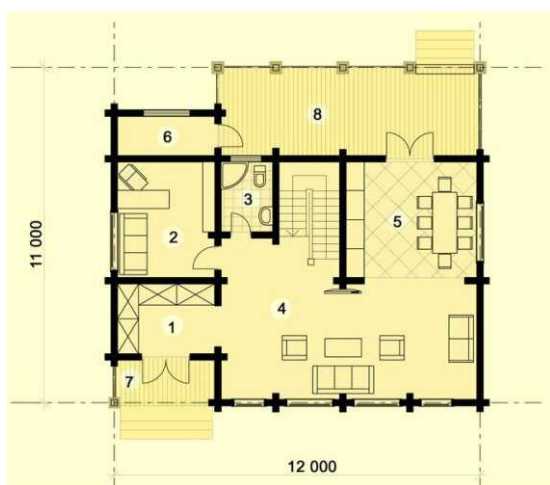
1	Palier.....	12,40
2	Chambre.....	16,30
3	Chambre.....	14,40
4	Salle de bains.....	6,40
5	Chambre.....	16,30
6	Balcon.....	6,00
7	Balcon.....	6,00
8	Balcon.....	8,00





4 chambres

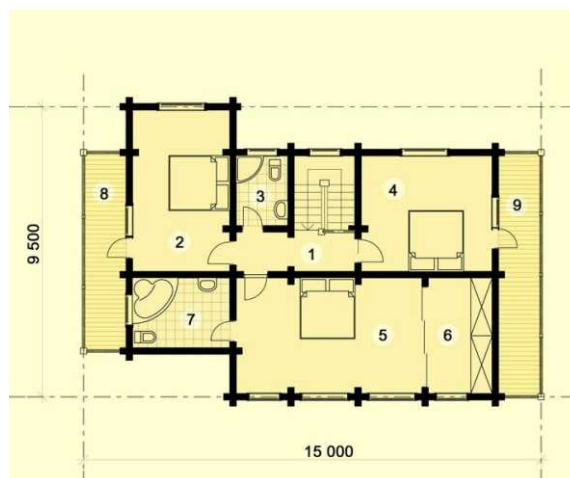
Plan des pièces du RDC



RDC

1	Entrée.....	7,40
2	Bureau.....	12,10
3	WC - Toilettes.....	3,90
4	Salon-Séjour.....	42,50
5	Cuisine-Salle à manger..	16,40
6	Local technique.....	4,20
7	Seuil.....	4,20
8	Terrasse.....	24,20

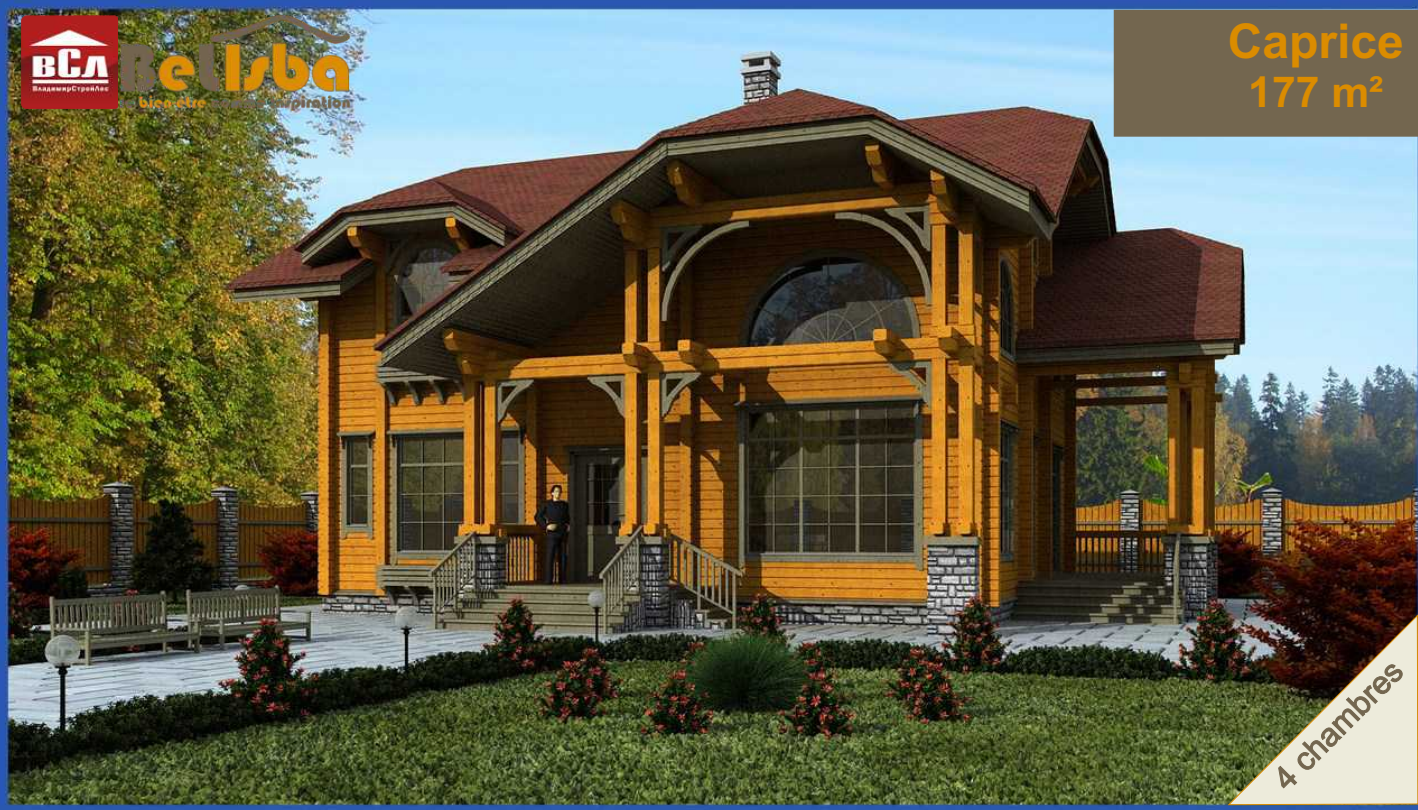
Plan des pièces de l'étage



1er étage

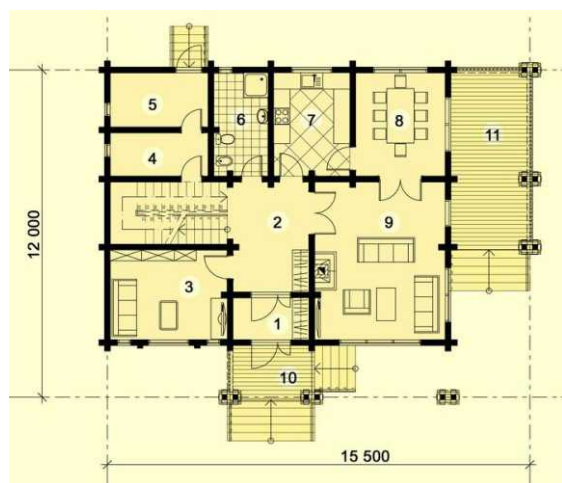
1	Palier.....	10,00
2	Chambre.....	16,80
3	Salle de bains.....	3,90
4	Chambre.....	16,30
5	Suite parentale.....	23,00
6	Dressing.....	8,10
7	Salle de bains.....	7,40
8	Balcon.....	9,00
9	Balcon.....	11,00





4 chambres

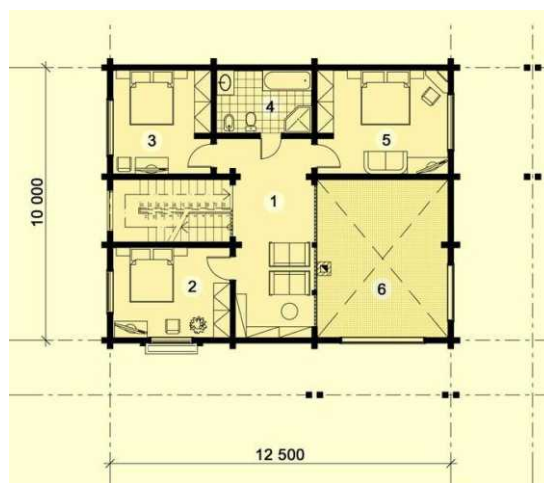
Plan des pièces du RDC



RDC

1	Entrée.....	4,30
2	Hall.....	11,30
3	Bureau.....	14,20
4	Buanderie.....	5,70
5	Local technique.....	7,30
6	WC - Salle de bains.....	7,60
7	Cuisine.....	10,60
8	Salle à manger.....	12,50
9	Salon-Séjour.....	27,80
10	Seuil.....	5,60
11	Terrasse.....	20,00

Plan des pièces de l'étage



1er étage

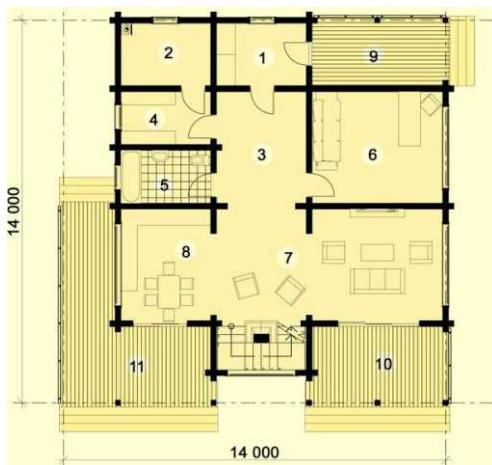
1	Hall.....	21,30
2	Chambre.....	14,20
3	Chambre.....	13,70
4	Salle de bains.....	8,00
5	Chambre.....	18,20
6	Mezzanine.....	(27,80)





4 chambres

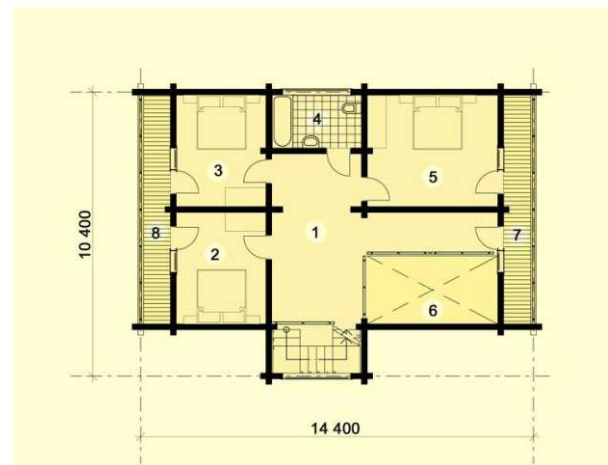
Plan des pièces du RDC



RDC

1	Entrée.....	7,60
2	Local technique.....	7,60
3	Hall.....	13,50
4	Dressing.....	6,40
5	WC - Salle de bains.....	6,40
6	Bureau.....	19,60
7	Salon-Séjour.....	34,00
8	Cuisine-Salle à manger..	13,50
9	Terrasse.....	12,80
10	Terrasse.....	15,00
11	Terrasse.....	26,00

Plan des pièces de l'étage



1er étage

1	Hall.....	27,50
2	Chambre.....	13,50
3	Chambre.....	13,50
4	Salle de bains.....	6,40
5	Chambre.....	19,50
6	Mezzanine.....	(12,20)
7	Balcon.....	8,00
8	Balcon.....	8,00

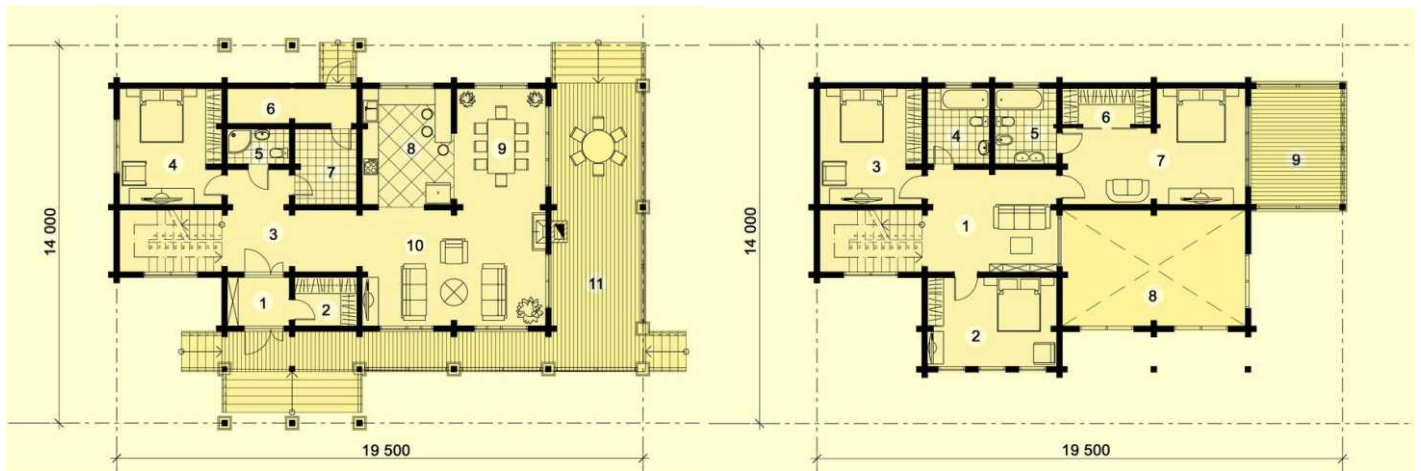




4 chambres

Plan des pièces du RDC

Plan des pièces de l'étage



RDC

1er étage

1	Entrée.....	4,10
2	Dressing.....	4,10
3	Hall.....	14,50
4	Chambre.....	16,30
5	WC - Toilettes.....	3,00
6	Local technique.....	6,20
7	Buanderie.....	6,40
8	Cuisine.....	14,20
9	Salle à manger.....	14,20
10	Salon-Séjour.....	29,20
11	Terrasse.....	55,00

1	Hall.....	18,20
2	Chambre.....	15,80
3	Chambre.....	16,30
4	Salle de bains.....	6,40
5	Salle de bains.....	6,40
6	Dressing.....	4,40
7	Suite parentale.....	24,30
8	Mezzanine.....	(29,20)
9	Balcon.....	17,00

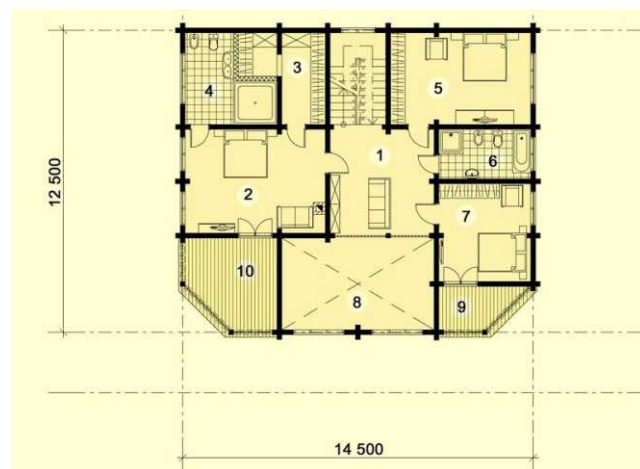




4 chambres

Plan des pièces du RDC

Plan des pièces de l'étage



RDC

1er étage

1	Entrée.....	8,30
2	Hall.....	8,60
3	WC - Toilettes.....	6,30
4	Bureau.....	14,40
5	Dressing.....	6,80
6	Cuisine.....	14,40
7	Salle à manger.....	17,20
8	Salon-Séjour.....	52,30
9	Terrasse.....	60,00
10	Terrasse.....	8,00

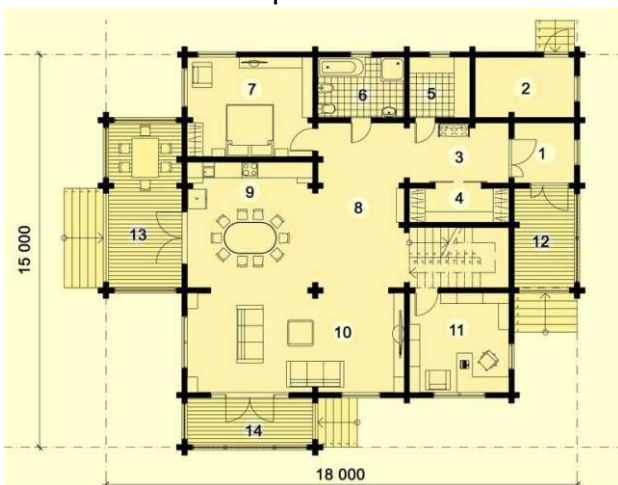
1	Hall.....	19,20
2	Chambre.....	25,00
3	Dressing.....	10,00
4	Salle de bains.....	10,80
5	Chambre.....	22,00
6	Salle de bains.....	7,80
7	Chambre.....	15,40
8	Mezzanine.....	(24,00)
9	Balcon.....	6,70
10	Balcon.....	15,00





6 chambres

Plan des pièces du RDC



RDC

1	Entrée.....	5,50
2	Local technique.....	8,70
3	Hall.....	8,70
4	Dressing.....	4,90
5	Buanderie.....	5,30
6	WC - Salle de bains.....	7,60
7	Chambre.....	18,20
8	Hall.....	20,80
9	Cuisine-Salle à manger.....	23,10
10	Salon-Séjour.....	31,50
11	Bureau.....	14,40
12	Seuil.....	8,70
13	Terrasse.....	17,60
14	Terrasse.....	8,60

Plan des pièces de l'étage



1er étage

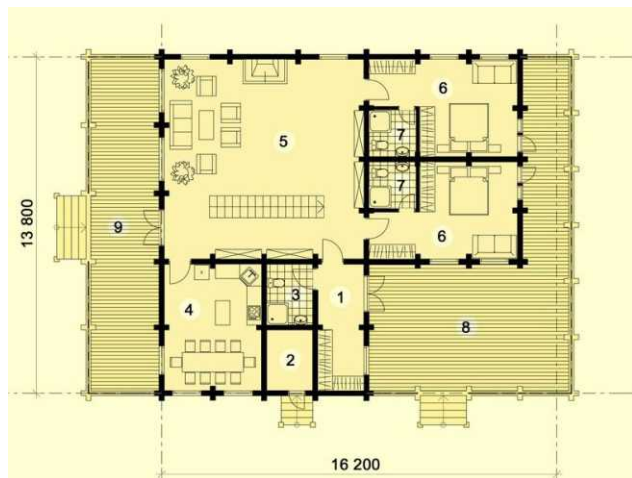
1	Hall.....	17,40
2	Chambre.....	14,00
3	Salle de bains.....	7,60
4	Salle de bains.....	7,60
5	Dressing.....	5,30
6	Suite parentale.....	21,90
7	Chambre.....	18,20
8	Dressing.....	3,60
9	Dressing.....	3,60
10	Chambre.....	14,00
11	Balcon.....	11,40
12	Balcon.....	8,60





6 chambres

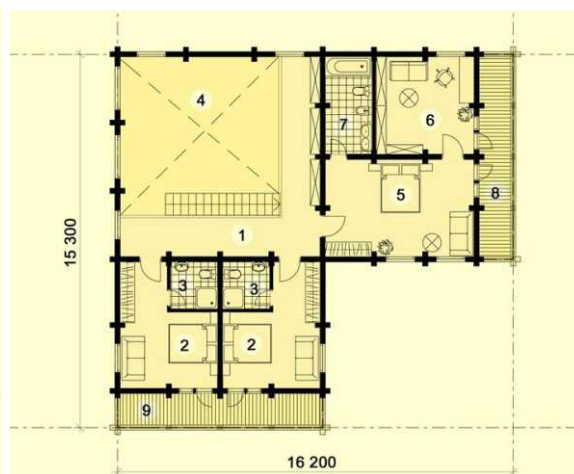
Plan des pièces du RDC



RDC

1	Entrée.....	10,00
2	Local technique.....	4,70
3	WC - Toilettes.....	4,70
4	Cuisine-Salle à manger...	20,70
5	Salon-Séjour.....	67,00
6	Chambres (2).....	20,00
7	Salles d'eau (2).....	3,70
8	Terrasse.....	58,00
9	Terrasse.....	38,00

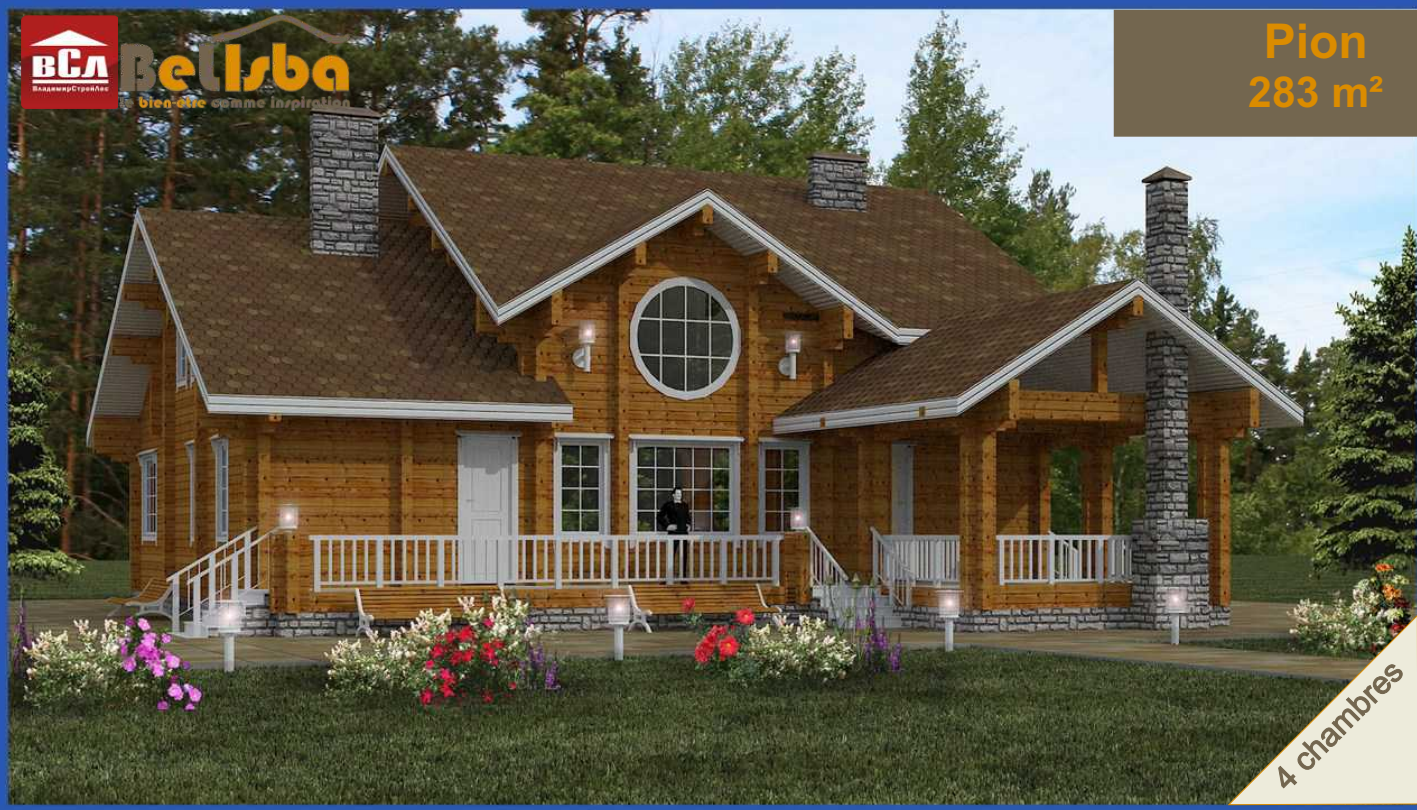
Plan des pièces de l'étage



1er étage

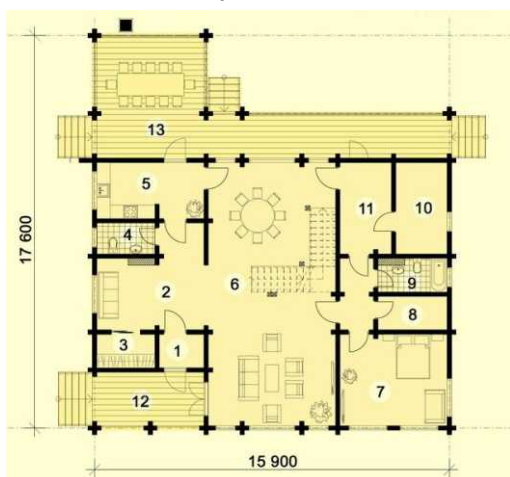
1	Balustrade.....	25,00
2	Chambres (2).....	16,50
3	Salles d'eau (2).....	3,70
4	Mezzanine.....	(42,00)
5	Suite parentale.....	24,20
6	Bureau.....	16,00
7	Salle de bains.....	7,70
8	Balcon.....	10,50
9	Balcon.....	10,50





4 chambres

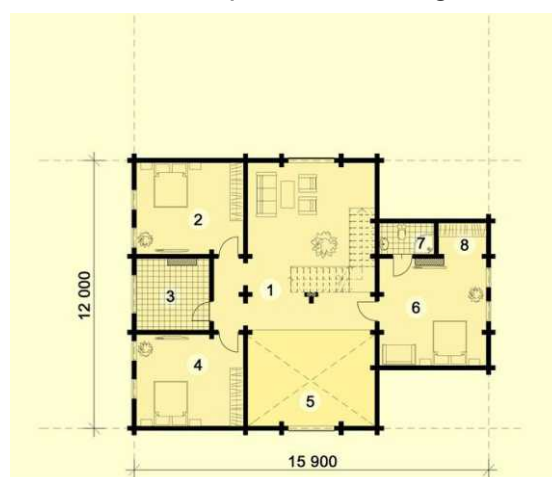
Plan des pièces du RDC



RDC

1	Entrée.....	3,00
2	Hall.....	18,50
3	Dressing.....	3,90
4	WC - Toilettes.....	3,60
5	Cuisine.....	12,00
6	Salon-Séjour.....	67,00
7	Chambre.....	19,70
8	Cellier.....	4,60
9	Salle de bains.....	4,60
10	Local technique.....	9,40
11	Buanderie.....	9,40
12	Seuil.....	13,00
13	Terrasse.....	52,00

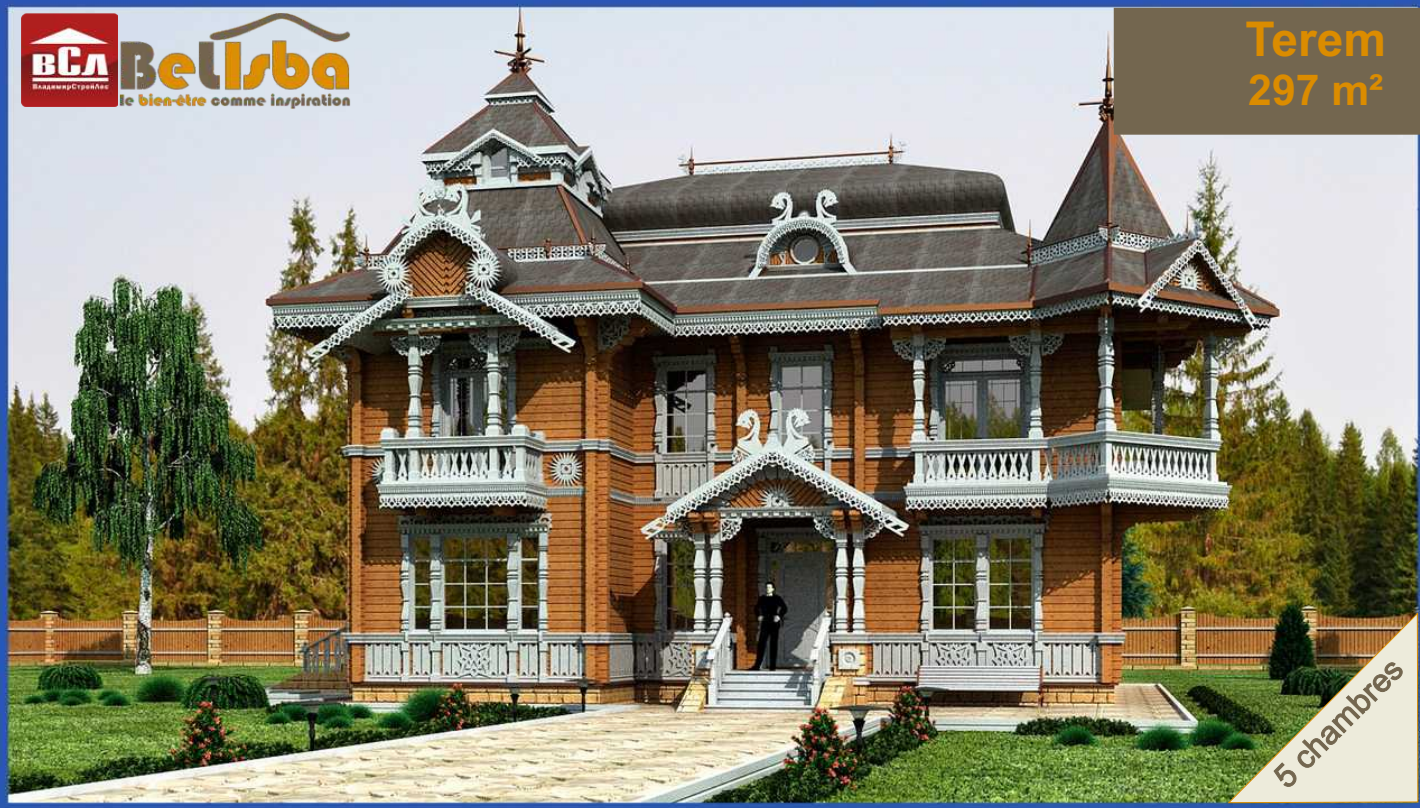
Plan des pièces de l'étage



1er étage

1	Salon.....	48,00
2	Chambre.....	19,70
3	Salle de bains.....	10,50
4	Chambre.....	19,70
5	Mezzanine.....	(23,30)
6	Suite parentale.....	23,00
7	Salle de bains.....	3,40
8	Dressing.....	3,40

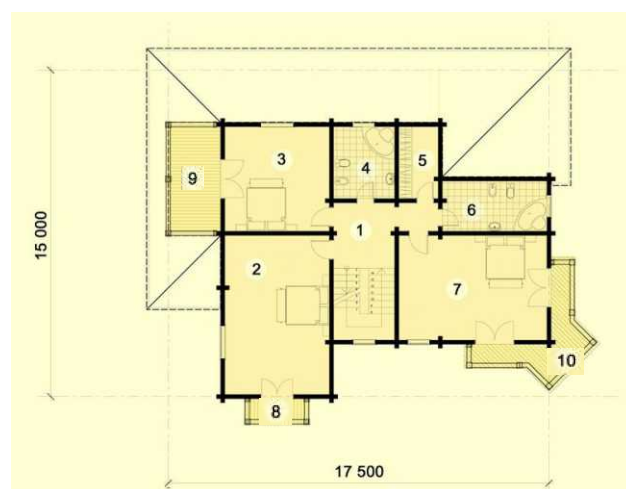
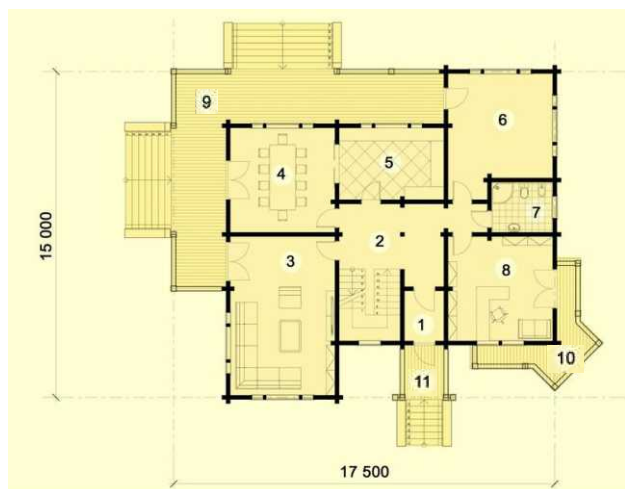




5 chambres

Plan des pièces du RDC

Plan des pièces de l'étage



RDC

1er étage

1	Entrée.....	4,10
2	Hall	27,80
3	Salon-Séjour.....	35,00
4	Salle à manger.....	23,00
5	Cuisine.....	15,80
6	Chambre.....	24,80
7	WC - Toilettes.....	6,40
8	Bureau.....	23,00
9	Terrasse.....	55,50
10	Terrasse.....	12,00
11	Seuil.....	5,50

1	Hall.....	20,00
2	Chambre.....	35,00
3	Chambre.....	23,00
4	Salle de bains.....	9,20
5	Dressing.....	5,90
6	Salle de bains.....	11,00
7	Chambre.....	32,60
8	Balcon.....	3,60
9	Balcon.....	12,50
10	Balcon.....	12,00

nos coordonnées

■ internet

www.belisba.com

contact@belisba.com

■ toutes régions

contact France & International

Régis Cimper

01.60.21.09.73

06.82.24.34.26

contact Fédération de Russie

Sergueï Adamets

01.48.71.49.77

06.72.73.04.36

fax/télécopie

09.72.29.39.72

■ adresses de rendez-vous

27 avenue Albert

77270 Villeparisis

45 rue Jacques Kablé

94130 Nogent-sur-Marne



Utilisation de bois écocertifiés

