

MODELE B-148



Remarquable pavillon de style classique urbain du début de 20ème siècle.

Il sera parfaitement intégré sur un terrain dans tout environnement pavillonnaire ancien ou nouveau.

Deux belles verrières au RDC et des lucarnes à l'étage offrent une apparence de finesse à vos façades, apportant lumière et volume à votre environnement de vie.

Idéal pour une famille. Le RDC est entièrement réservé aux pièces communes et le 1er étage aux pièces privées.

Options : Les toitures des verrières peuvent être aménagées en petits balcons.

Le RDC peut être décroisé pour offrir d'avantage de volume.

Une chambre du 1er étage peut être incorporée dans une vaste suite parentale.

De style traditionnel, ou contemporain, vous désirez vivre dans une maison en bois.

Belisba est le partenaire idéal pour la réalisation de votre projet.

Notre spécialité : les maisons en bois massif en lamellé-collé.

Alliant authenticité et savoir-faire technique, Belisba vous propose des maisons en bois totalement adaptées à vos besoins.

Grâce à la qualité de nos bois gérés de manière éco-responsable ainsi qu'au savoir-faire de l'ensemble de nos partenaires, nous concevons et réalisons des maisons qui répondent aux critères de performance les plus stricts pour aujourd'hui et demain.

France, Allemagne, Finlande, Russie, Japon (...) : avec plus de 1000 réalisations dans différents pays, nos maisons s'adaptent à une multitude d'environnements différents.

Vous avez un projet de construction ou d'agrandissement de maison en bois ? Vous souhaitez obtenir des informations sur nos savoir-faire. **Contactez-nous.** Ensemble nous définirons la manière dont nous pouvons vous aider dans la réalisation de votre projet.

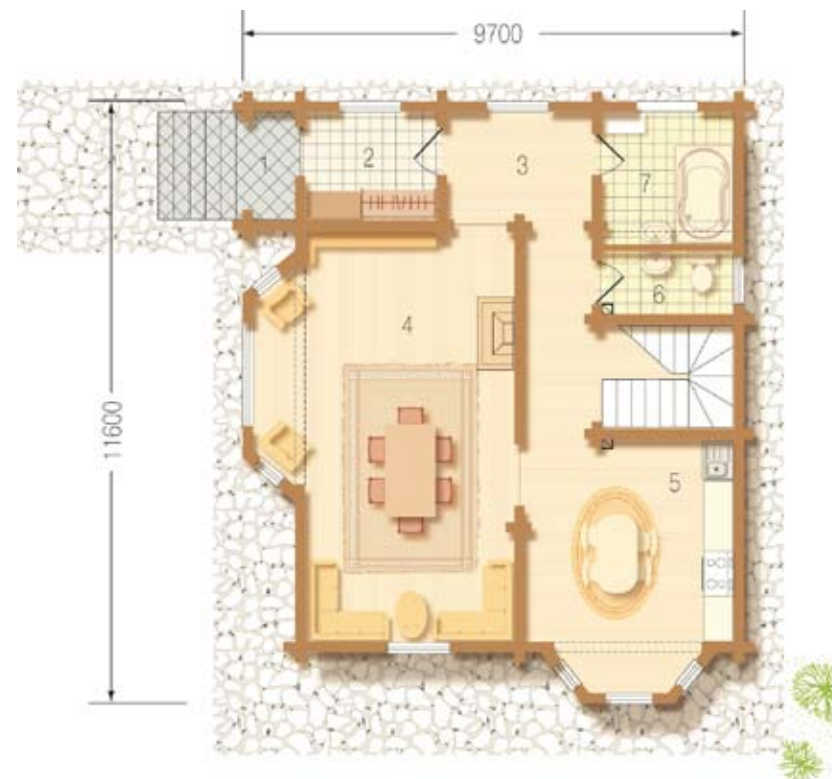




MODELE B-148

Descriptif des piècesen m²

Le bien-être comme inspiration



Plan des pièces du RDC



Plan des pièces de l'étage

RDC

- 1. Seuil2,20
- 2. Entrée5,60
- 3. Palier14,90
- 4. Salon-Séjour35,90
- 5. Cuisine-Salle à manger18,10
- 6. WC-Toilettes3,20
- 7. Salle d'eau6,40

Etage

- 8. Palier6,60
- 9. Chambre12,60
- 10. Chambre20,30
- 11. Chambre17,00
- 12. Chambre12,00
- 13. Salle d'eau4,20

